

# 令和5年度 特別講座受講案内

## (通年・前期 開講講座)

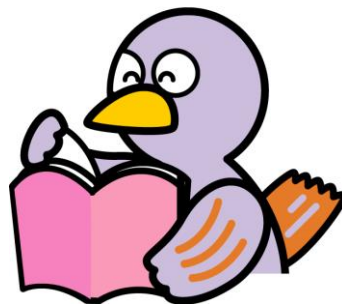
講座名	定員	回数	曜日	開講期間	時間
① 理科一般	30人	11	金	令和5年4月21日 ～7月21日 【前期】	午後6時00分 ～午後7時35分
② 初心者のための Word & Excel入門	15人				
③ 社会科一般	30人	22		令和5年4月21日 ～令和6年1月26日 【通年】	
④ 初級 テンペラ技法 を用いて絵画を描こう	8人	11	土	令和5年4月22日 ～7月22日 【前期】	午後3時05分 ～午後4時40分

## ●応募期間について

令和5年3月1日から令和5年3月10日まで

(ハガキでお申し込みください・3月10日消印有効)

詳しくは、内面を御参照ください。



埼玉県のマスコット コバトン

埼玉県立大宮中央高等学校  
〒331-0825 さいたま市北区榎引町2-499-1  
電話番号 048(653)1010

## 【募集要項】

### 1 応募資格

埼玉県内に住所又は勤務地を有する者で、中学校卒業又はそれと同等以上の学力があると認められた者。

### 2 応募期間

令和5年3月1日(水)～3月10日(金)(当日消印有効)

応募期間(3月10日当日消印有効)を過ぎた応募は認められませんので御注意ください。

### 3 応募手続 (往復はがきは不要です。)

記入例 (裏面) を参照の上、はがき(63円分)でお申し込みください。

応募先 〒331-0825 さいたま市北区榑弓町2-499-1 埼玉県立大宮中央高等学校 単位制事務局「特別講座」係
---

### 4 選考方法 応募が定員を超えた場合は、抽選により決定します。

### 5 受講許可等の通知

3月末に発送する予定です。なお、電話等によるお問い合わせは御遠慮ください。

### 6 聴講料

①理科一般 ②初心者のための Word & Excel 入門 ④初級 テンペラ技法を用いて絵画を描こう  
1,750 円

③社会科一般  
3,500 円

### 7 その他

講座を修了した方には、『修了証書』を交付します。修了証書を交付された受講生が本校に入学した場合には、その講座の対応科目を単位認定することができます。

## 【講座の内容】

### ① 理科一般(前期・金曜日開講)

物理、化学、生物、地学、または各分野にまたがり、基本的な内容を中心に学習を進めます。身近な現象と人間生活の関わりについて、講義や演習、観察、実験等を通して理解を深めていきます。

### ② 初心者のための Word & Excel 入門(前期・金曜日開講)

初心者向きの講座です。基本的な文字入力ができる方が対象です。(※講座ではローマ字入力で説明。)

前半はワープロソフト (Word) の基本操作を学び文書を作成します。後半は表計算ソフト (Excel) を使用し、関数を利用した簡単な表とグラフの作成をします。

※ 例年と同じ教材につき、初めて受講される方を優先します。

## ③ 初級 テンペラ技法を用いて絵画を描こう(前期・土曜日開講)

テンペラ絵画は油彩画が盛んになる以前の一般的なヨーロッパの絵画技法です。輪郭線がある程度残したマットな色調の画面は平面的な印象で、日本人好みかもしれません。ボッチチェリなどが有名な作品を残しています。講座は11回ありますので、自分の好みの作品を選んで計画を立てて作業できます。また必要に応じて油彩画との併用の手法も学習できます。モチーフは実際に対象を見て描くか、名画の模写でも構いません。ただし景色や、ペットなどの写真を絵画に置き換える制作は禁止します。また簡単に美術史の話もできるように時間配分します。

## ④ 社会科一般(通年・金曜日開講)

本校単位制の社会科スタッフが、専門分野や関心を持っている分野について講義します。

## ☆金曜日 講座開講日

(理科一般、初心者のための Word & Excel 入門)前期=全 11 回

(社会科一般)通年=全22回

第1回	第2回	第3回	第4回	第5回	第6回	第7回	第8回	第9回	第10回	第11回
4/21	5/12	5/19	5/26	6/2	6/16	6/23	6/30	7/7	7/14	7/21
第12回	第13回	第14回	第15回	第16回	第17回	第18回	第19回	第20回	第21回	第22回
10/13	10/27	11/10	11/17	11/24	12/1	12/15	12/22	1/12	1/19	1/26

## ☆土曜日 講座開講日

(初級 テンペラ技法を用いて絵画を描こう)前期=全 11 回

第1回	第2回	第3回	第4回	第5回	第6回	第7回	第8回	第9回	第10回	第11回
4/22	5/6	5/27	6/3	6/10	6/17	6/24	7/1	7/8	7/15	7/22

※ 開講日は変更になる場合がありますので、あらかじめ御了承ください。

## 【応募上の諸注意】

- 1 開講初日に聴講料の納入がありますので、必ず出席してください。  
開講式当日までに聴講料を納入されない場合には、受講辞退とみなされ受講できませんので御注意ください。
- 2 応募は、「はがき(63円分)」をお願いします。記入に際しては次ページの記入例を参照してください。※ 往復はがきは不要です。
- 3 定員を超過し受講不可となった際に他の講座の受講を希望される場合は、応募期間中にそれぞれの講座に、「申し込みはがき」を1枚ずつお送りください。  
講座名その他、第一希望、第二希望の旨をご記入ください。  
第二希望の講座の定員に余裕があった場合に、受講できることがあります。

定員超過の場合の複数講座のお申込みに際しては、第一希望・第二希望の別をお忘れなくご記入ください。（【応募上の諸注意】3 参照）

【応募記入例】

★ 御注意ください ★

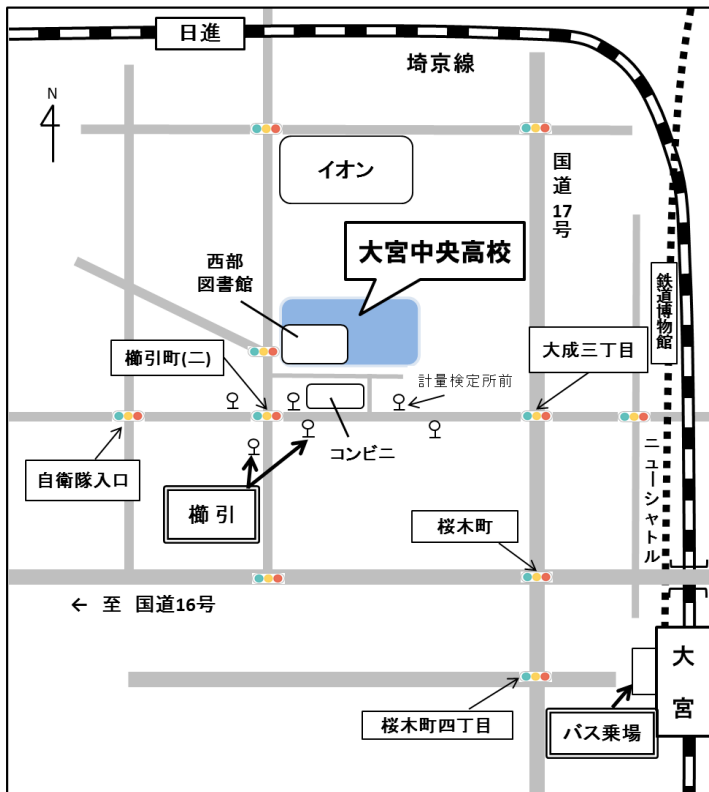
はがき(63円分)に 1~8の全てがもれなく記入されているか、よく御確認のうえ、お申込みください。

(御記入いただいた内容に不備がある場合、お申し込みを無効とさせていただきます。)

※なお、いただいた個人情報は緊急時の連絡のほか、特別講座の業務以外に利用することはありません。

- 1 講座名 ○○一般 (第一希望)
- 2 住 所 さいたま市大宮区○町□1-2
- 3 ふりがな おおみや はなこ
- 4 氏 名 大宮 花子
- 5 年 齢 60 歳
- 6 職 業 無職
- 7 電話番号 048-○○○-△△△△
- 8 この講座を何で(どこで)知ったか

(例) 彩の国だより、○○図書館  
大宮中央高校ホームページ など



(学校への交通)

- JR大宮駅からニューシャトルに乗り、「鉄道博物館」 駅で下車、徒歩約800m
- JR大宮駅西口から東武バス6番、7番乗り場で「三進自動車」「シティハイツ三橋」行に乗り、または8番乗り場で「平方」「リハビリセンター」「西上尾車庫」行等に乗り、「櫛引(くしひき)」 で下車、徒歩約200m

※7番乗り場から発車する「三橋総合公園」行は「櫛引」に停車しませんので、乗車しないでください。